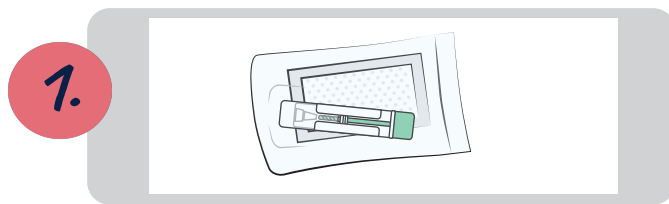


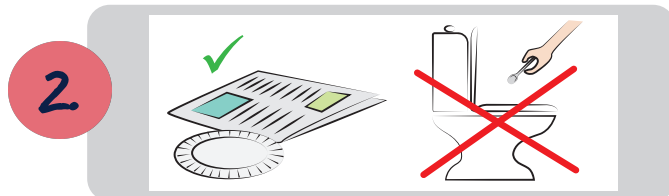
# Anvisning för avföringsprov

Screening för tarmcancer

Fimlab

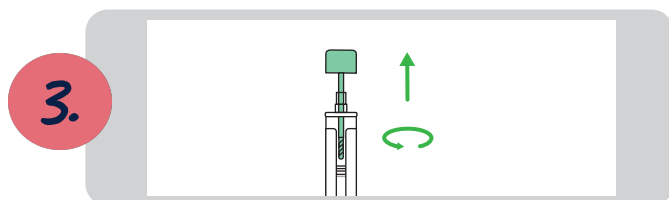


För provtagningen har du fått ett provrör i en förslutbar påse. Inne i provröret finns en färglös vätska. Vätskan innehåller ämnen som är skadliga för hälsan. Rör inte vid provrörets/korkens inre del eller vätskan. I påsen finns också en absorptionsdyna för postningen, förvara den i påsen.

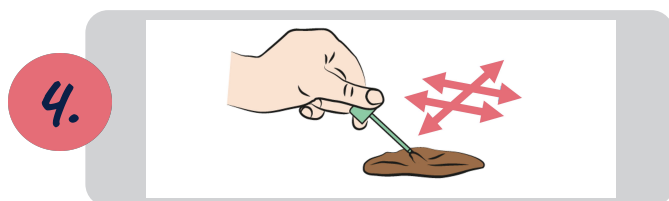


Ta ett lämpligt rent underlag, till exempel en engångstallrik eller en dagstidning, och låt avföringen komma på detta.

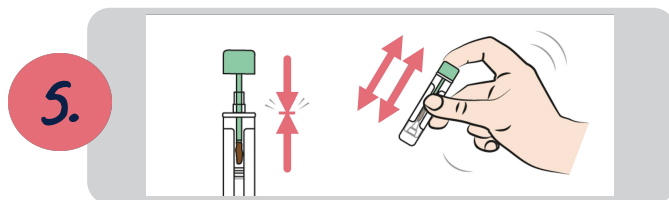
**Ta inte avföringsprovet direkt från toalettstolen.**



Öppna den **gröna korken** på provröret genom att vrida på den. Om avföringen är hård, fukta den med vatten för att få provet utbredd på stickan. Om avföringen är lös, torka provstickan med t.ex. wc-papper innan du för in stickan i avföringen.

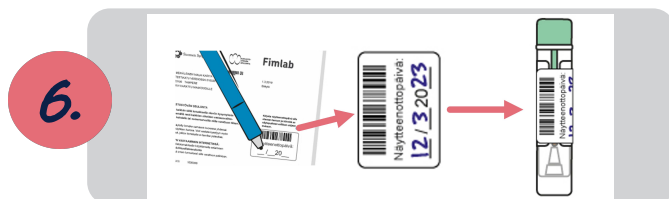


Samla avföring genom att stryka med spetsen av den sticka som finns i rörets kork **2–3 gånger fram och tillbaka i avföringen**. Det räcker att stickans vridna ända täcks av avföring.

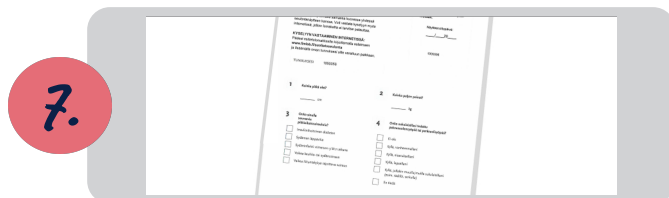


Lägg korken med stickan tillbaka i provröret **och stäng korken väl så att den knäpps fast**. Öppna inte korken på nytt.

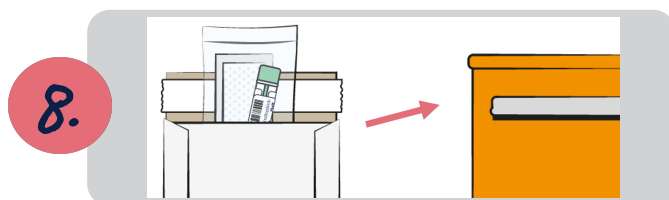
**Skaka provtagningsröret kraftigt några gånger.**



Fyll i **datum** på den etikett som finns på förhandsuppgiftsblanketten och **fäst etiketten upprätt på provrörets flata sida**. Lägg det färdiga provröret tillbaka i påsen, och stäng påsen väl.



Fyll i blanketten för förhandsuppgifter i första hand elektroniskt på: [www.fimlab.fi/suolistoseulontalomake](http://www.fimlab.fi/suolistoseulontalomake)



Lägg provpåsen (och blanketten för förhandsuppgifter om du fyllde i den istället för den elektroniska blanketten) i returkuvertet. **Posta returkuvertet inom ett dygn**, portot är betald. Du får resultatet i första hand som ett elektroniskt brev. Om du ännu inte har tagit i bruk digitala myndighetstjänster får du resultatet hem som ett pappersbrev.

Se instruktionsfilm om provtagning: [www.fimlab.fi/screeningfortarmcancer\\_animation](http://www.fimlab.fi/screeningfortarmcancer_animation)

Mer information får du på [www.fimlab.fi/screeningfortarmcancer](http://www.fimlab.fi/screeningfortarmcancer)

eller via Fimlab Laboratoriot Oy:s kundrådgivning tfn 010 808 515 vardagar kl. 7–16.