

Laboratoriotiedote 106/2021 (mikrobiologia)

## Päijät-Häme: Lopetettavia allergiatutkimuksia 17.11.2021 alkaen

Vähäisen käytön vuoksi 17.11.2021 poistetaan liitteessä 1. luetellut allergiatutkimukset tutkimusrekisteristä.

Jatkossa tilanteissa, joissa halutaan tilata allergeeni, jolle ei ole omaa pyyntönumeroa, käytetään yleistä allergeeni tutkimuspyyntöä **3836 S -AllIgE; Allergeeni, IgE vasta-aineet**. Tätä pyyntöä käytettäessä, tulee ehdottomasti vastata lisäkysymykseen ”haluttu allergeeni”. Jokaiselle allergeenille tulee olla oma pyyntönsä. Nämä harvinaiset allergeenit tuotetaan alihankintana.

<b>3836 S -AllIgE</b>	<b>Allergeeni, IgE vasta-aineet</b>																								
Menetelmä:	Fluoroimmunometria.																								
Näytetiedot:	Seerumigeeliputki 5/4 ml, näyte Vähintään 1 -2 ml seerumia. Vähintään 0.1 ml/ tutkittava allergeeni. HUOM! On varmistuttava siitä, että näytemäärä on riittävä. Näyte säilyy viikon jääkaapissa. Voidaan lähettää huoneenlämmössä. Pidempiaikainen säilytys ja lähetys pakastettuna.																								
Tulos valmiina:	3-4 arkityöpäivän kuluttua																								
Tulkinta:	Viitearvo ALLE 0.35 kU/l  <table><thead><tr><th>Tulos kU/l</th><th>Allergialuokka</th><th>Tulkinta</th></tr></thead><tbody><tr><td>ALLE 0.35</td><td>0</td><td>Vasta-ainepitoisuus viitealueella., tulos ei sulje pois IgE-välitteisiä oireita.</td></tr><tr><td>0.35-0.69</td><td>I</td><td>Vasta-aineita vähän, herkistysepäily, oireita esiintyy harvoilla</td></tr><tr><td>0.70-3.49</td><td>II</td><td>Vasta-aineita kohtalaisesti, herkistyminen todennäköinen, oireita esiintyy monilla</td></tr><tr><td>3.50-17.4</td><td>III</td><td>Vasta-aineita runsaasti. herkistymisoireita esiintyy useimmilla ja sitä ilmeisemmin, mitä korkeampi pitoisuus on</td></tr><tr><td>17.5-49.9</td><td>IV</td><td>Vasta-aineita runsaasti. herkistymisoireita esiintyy useimmilla ja sitä ilmeisemmin, mitä korkeampi pitoisuus on</td></tr><tr><td>50.0-100</td><td>V</td><td>Vasta-aineita runsaasti. herkistymisoireita esiintyy useimmilla ja sitä ilmeisemmin, mitä korkeampi pitoisuus on</td></tr><tr><td>YLI 100</td><td>VI</td><td>Vasta-aineita runsaasti. herkistymisoireita esiintyy useimmilla ja sitä ilmeisemmin, mitä korkeampi pitoisuus on</td></tr></tbody></table>	Tulos kU/l	Allergialuokka	Tulkinta	ALLE 0.35	0	Vasta-ainepitoisuus viitealueella., tulos ei sulje pois IgE-välitteisiä oireita.	0.35-0.69	I	Vasta-aineita vähän, herkistysepäily, oireita esiintyy harvoilla	0.70-3.49	II	Vasta-aineita kohtalaisesti, herkistyminen todennäköinen, oireita esiintyy monilla	3.50-17.4	III	Vasta-aineita runsaasti. herkistymisoireita esiintyy useimmilla ja sitä ilmeisemmin, mitä korkeampi pitoisuus on	17.5-49.9	IV	Vasta-aineita runsaasti. herkistymisoireita esiintyy useimmilla ja sitä ilmeisemmin, mitä korkeampi pitoisuus on	50.0-100	V	Vasta-aineita runsaasti. herkistymisoireita esiintyy useimmilla ja sitä ilmeisemmin, mitä korkeampi pitoisuus on	YLI 100	VI	Vasta-aineita runsaasti. herkistymisoireita esiintyy useimmilla ja sitä ilmeisemmin, mitä korkeampi pitoisuus on
Tulos kU/l	Allergialuokka	Tulkinta																							
ALLE 0.35	0	Vasta-ainepitoisuus viitealueella., tulos ei sulje pois IgE-välitteisiä oireita.																							
0.35-0.69	I	Vasta-aineita vähän, herkistysepäily, oireita esiintyy harvoilla																							
0.70-3.49	II	Vasta-aineita kohtalaisesti, herkistyminen todennäköinen, oireita esiintyy monilla																							
3.50-17.4	III	Vasta-aineita runsaasti. herkistymisoireita esiintyy useimmilla ja sitä ilmeisemmin, mitä korkeampi pitoisuus on																							
17.5-49.9	IV	Vasta-aineita runsaasti. herkistymisoireita esiintyy useimmilla ja sitä ilmeisemmin, mitä korkeampi pitoisuus on																							
50.0-100	V	Vasta-aineita runsaasti. herkistymisoireita esiintyy useimmilla ja sitä ilmeisemmin, mitä korkeampi pitoisuus on																							
YLI 100	VI	Vasta-aineita runsaasti. herkistymisoireita esiintyy useimmilla ja sitä ilmeisemmin, mitä korkeampi pitoisuus on																							

### Lisätiedot

Tarkemmat tiedot tutkimuksesta ja sen tulkinnasta pyydetään tarkistamaan sähköisestä ohjekirjasta [fimlab.fi/ohjekirja](http://fimlab.fi/ohjekirja).

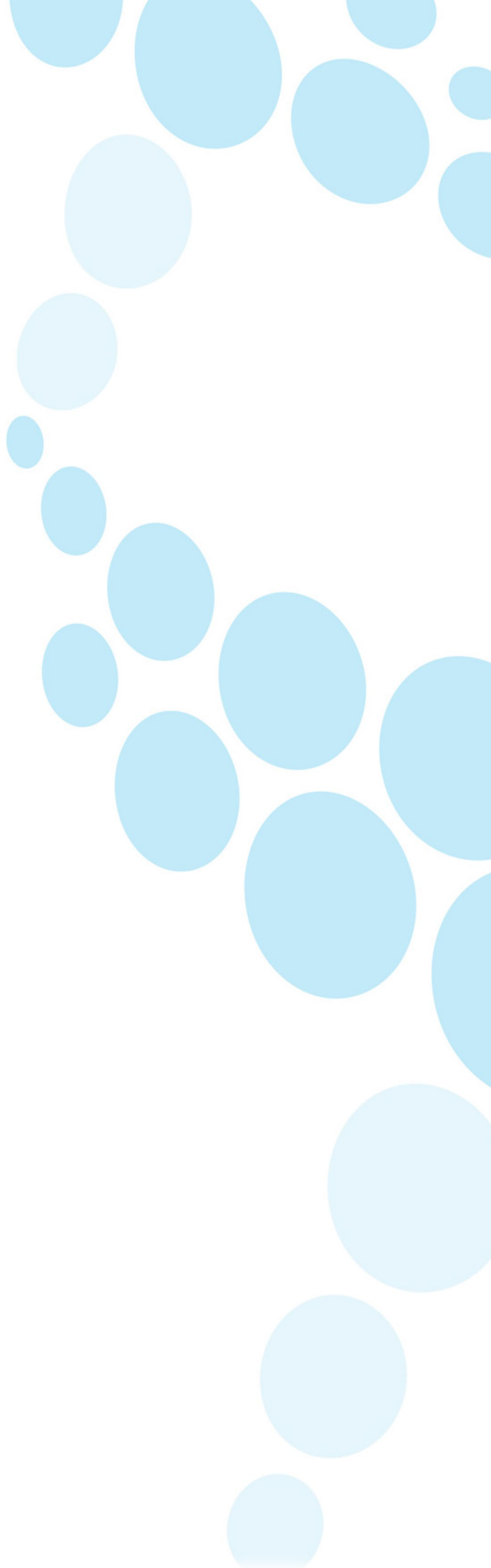
# Fimlab

*Tiedosta hyöty.*

## **Tiedustelut**

Asiakaspalvelu ja neuvonta, p. 03 311 77800

Anna-Maija Haapala  
Ylilääkäri



# Fimlab

*Tiedosta hyöty.*

## Liite 1. Tilattavista poistuvat allergeeni IgE -nimikkeet

9772	S -JyrsiEr;	Jyrsijäerittely, IgE -vasta-aineet
9760	S -KukkRyh;	Kukkaryhmä, IgE -vasta-aineet
15083	S -Mau71Ry;	Mausteryhmä fx71, IgE -vasta-aineet
7176	S -Pähk1Er;	Pähkinäerittely fx1, IgE -vasta-aineet
12450	S -Päh22Er;	Pähkinäerittely fX22, IgE -vasta-aineet
10136	S -PumpulE;	Pumpuli (puuvilla), IgE va
10137	S -KalhöyE;	Kalkkunan höyhenet, IgE-va
10138	S -rActd8E;	rAct d 8 (f430, rekombinantti, kiivi), IgE-va, seerumista
9713	S -CanAlbE;	Candida albicans, IgE-va
9720	S -UndhöyE;	Undulaatin höyhenet, IgE-va
9726	S -MucRacE;	Mucor racemosus, IgE-va
9728	S -PhomBeE;	Phoma betae, IgE-va
9734	S -StAtraE;	Stachybothrys atra, IgE-va
9735	S -AmpilgE;	Ampisilliini, IgE-va
9737	S -TrViriE;	Trichoderma viride, IgE-va
9739	S -FicusE;	Ficus ssp, IgE-va
9742	S -AlfAmyE;	Alfa-amylaasi (k87, natiivi, nAsp o 1), IgE vasta-aineet, seerumista
9750	S -EMayneE;	Euroglyphus maynei (kotipölypunkki), IgE-va
9752	S -GDomesE;	Glycyphagus domesticus (varastopunkki), IgE-va
9755	S -KaurspE;	Kauran siitepöly, IgE-va
9756	S -OhraspE;	Ohran siitepöly, IgE-va
9757	S -RuisspE;	Rukiin siitepöly, IgE-va
9758	S -VehnspE;	Vehnän siitepöly, IgE-va
9762	S -HeinärE;	Heinäratamo, IgE-va
9767	S -PäivkE;	Päivänkakkara, IgE-va
9768	S -VoikukE;	Voikukka, IgE-va
9775	S -UnduloE;	Undulaatin ulosteet, IgE-va
9779	S -JuushoE;	Juusto (home), IgE-va
9738	S -UlocChE;	Ulocladium chartarum, IgE-va
9719	S -BotCinE;	Botrytis cinerea, IgE-va
9723	S -CephAcE;	Cephalosporium acremonium, IgE-va
9724	S -ChaetGE;	Chaetomium globusum, IgE-va
9727	S -PenFreE;	Penicillium frequentans, IgE-va
9730	S -RhNigE;	Rhizopus nigricans, IgE-va
9791	S -HaapaE;	Haapa, IgE-va
9792	S -AbatsiE;	Abatsi (puupöly), IgE-va
9807	S -HummerE;	Hummeri, IgE-va
9808	S -JalavaE;	Jalava, IgE-va
9813	S -JuusChE;	Juusto (Cheddar), IgE-va
9848	S -KaaliE;	Kaali, IgE-va
9853	S -MakriliE;	Makrilli, IgE-va
9854	S -MallasE;	Mallas, IgE-va
9859	S -PersilE;	Persilja, IgE-va
9860	S -PyökkiE;	Pyökki, IgE-va
9862	S -SaarniE;	Saarni, IgE-va
9867	S -TaskraE;	Taskurapu, IgE-va
9868	S -VaahteE;	Vaahtera, IgE-va
9870	S -NokkonE;	Nokkonen, IgE-va
9871	S -PapuhöE;	Papukaijan höyhenet, IgE-va
9881	S -rApig1E;	rApi g 1.01 (f417, rekombinantti, selleri), IgE-va
9895	S -KloraTE;	Kloramiini T, IgE-va
12339	S -nBosd4E;	nBos d 4 (f76, natiivi, alfa-laktalbumiini), IgE va
12340	S -nBosd5E;	nBos d 5 (f77, natiivi, beta-laktoglobuliini), IgE va
12344	S -Apim10E;	rApi m 10 (i217, rekombinantti, mehiläisen myrkkä), IgE va
12346	S -rDerp2E;	rDer p 2 (d203, rekombinantti, kotipölypunkki), IgE va
15566	S -rDerp23;	D. Pteronyssinus, rekombinantti (rDer p 23, d209), IgE vasta-aineet
12347	S -rHevb1E;	rHev b 1 (k215, rekomb, MBP-fuusioproteiini), IgE va
12348	S -rHevb3E;	rHev b 3 (k217, rekomb, MBP-fuusioproteiini), IgE va
12349	S -rHevb5E;	rHev b 5 (k218, rekomb, MBP-fuusioproteiini), IgE va

# Fimlab

*Tiedosta hyöty.*

12351	S -K220E;	rHev b 6.02 (k220, rekomb, MBP-fuusioproteiini), IgE va
12352	S -rHevb8E;	rHev b 8 Profiliini (k221, rekomb, MBP-fuusioproteiini), IgE va
12353	S -rHevb9E;	rHev b 9 (k222, rekomb, MBP-fuusioproteiini), IgE va
12354	S -Hevb11E;	rHev b 11 (k224, rekomb, MBP-fuusioproteiini), IgE va
12355	S -K219E;	S -K219E
12369	S -InkivääE;	Inkivääri, IgE-va
15164	S -nBosd6E;	nBos d 6 (e204, natiivi, naudan seerumialbumiini, BSA) IgE va
15172	S -HillerE;	Hilleri, IgE-va
15204	S -KaneliE;	Kaneli (Rf220) IgE-va
15225	S -PersimE;	Persimoni l. kaki (f301), IgE va
15285	S -PunajuE;	Punajuuri, (f319) IgE-va
20114	S -VuohepE;	Vuohen epiteeli, IgE-va
20254	S -EntLysE;	S -EntLysE
20256	S -Tria14E;	rTri a 14 LTP proteiini (f433, rekombinantti, vehnä) IgE-va
20429	S -Ro214E;	Ristireagoiva hiilihydraattideterminantti (CCD; MUXF3, Bromeliini) IgE-va,
20558	S -rPena1E;	rPen a 1, rekombinantti, katkarapu, tropomysiini, IgE-va
20938	S -rDerp1E;	rDer p 1 (d202, rekombinantti, kotipölypunkki), IgE va
20940	S -Derp10E;	rDer p 10 Tropomyosin (d205, rekombinantti, kotipölypunkki), IgE va
20943	S -rCypc1E;	rCyp c 1 (f355, rekombinantti, karppi), IgE-va
20944	S -rGadc1E;	rGad c 1 (f426, rekombinantti, turska), IgE-va
20946	S -LakferE;	S -Lakfer (0)
7030	S -ChinepE;	Chinchillan epiteeli (e208), IgE-vasta-aineet
7041	S -LammepE;	Lampaan epiteeli, IgE-va
7104	S -DMicroE;	Dermatophagoides microcereas (kotipölypunkki), IgE-va
7148	S -LysotsE;	Lysotsyymi (k208) IgE va
9662	S -HiiriE;	Hiiren epiteeli, seerumi, virtsa, IgE-va
9663	S -KanahöE;	Kanan höyhenet, IgE-va
9674	S -KyyhöE;	Kyyhkysen höyhenet, IgE-va
9675	S -KyyuloE;	Kyyhkysen ulosteet, IgE-va
9697	S -NurpunE;	Nurmipuntarpää, IgE-va
9718	S -AurPulE;	Aureobasidium pullulans, IgE-va