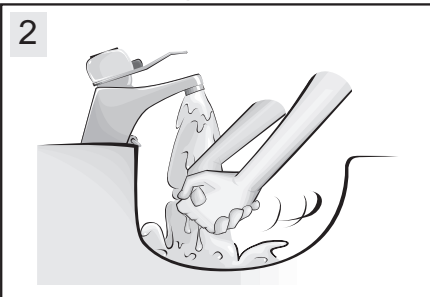


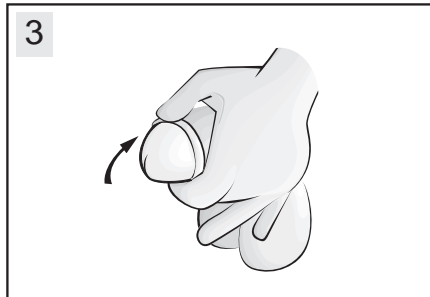
VIRTSANÄYTE KUVAOHJE, MIEHET RUOTSINKIELINEN (ANVISNING FÖR URINPROVGIVNING FÖR MÄN)

Anvisning för urinprovtagning för män

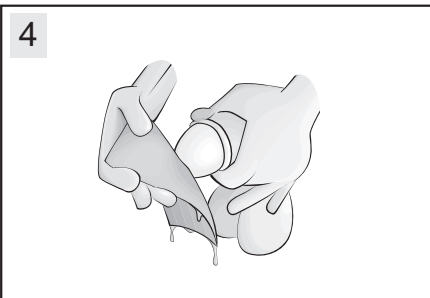
För att försäkra kvaliteten av provet skall ni låta bli att urinera 4 timmar före provtagningen. För urinprovtagning har ni fått en burk med lock samt vacuumprovör. **Öppna inte korkarna på provrören!**



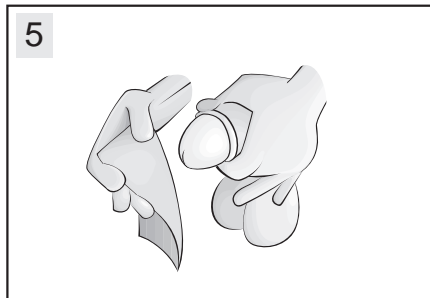
Tvätta händerna.



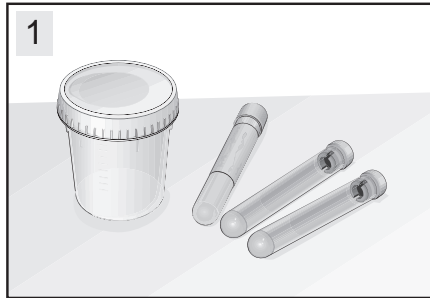
Drag förhuden bakåt.



Fukta 3-4 WC-papper i rent vatten och torka av urinrörsmynningen.



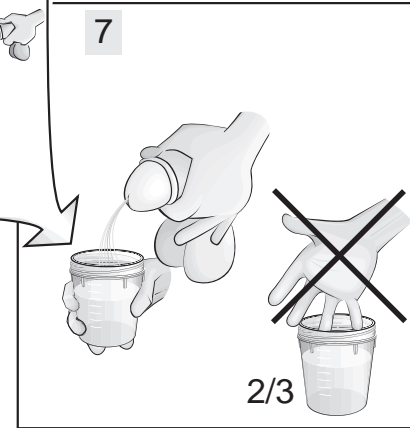
Torka med WC-papper.



1



6



7

Avlägsna locket från burken. Låt först litet urin rinna ner i WC-skålen.

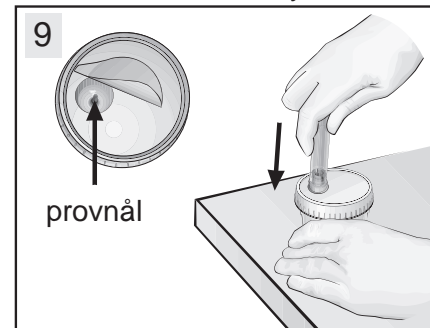
2/3



8

Låt resten av urinen rinna ner i WC-skålen.

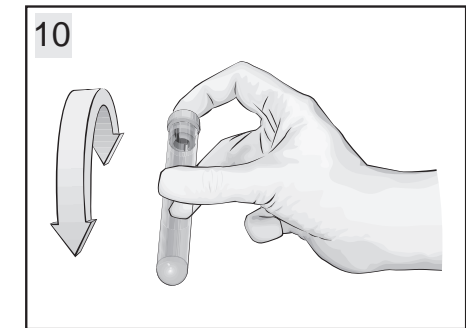
För urintagningsburken under urinstrålen och ta tillvara ung. 2/3 av burkens volym utan att avbryta urineringen. Vidrör inte burkens insida.



9

provnål

Skruva fast locket på burken och ta bort etiketten från locket. Akta er för provnålen. Sätt provburken på bordet. Tryck ner varje rör med korken före mot provnålen. Håll kvar röret tills det fyllts helt. Fyll alla provrören.



10

Vänd rören upp och ner 6 gånger. För provrören till laboratoriet så fort som möjligt.

Fyll i följande uppgifter och returnera denna anvisning på samma gång med provet:

Namn: _____

Socialskyddssignum: _____

Från föregående urinering hade det vid provtagningstillfället förflutit _____ timmar. Urinprovet togs _____ / _____ tidpunkt _____.