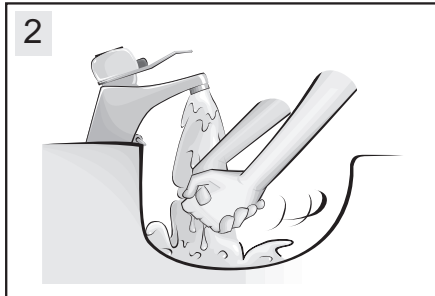


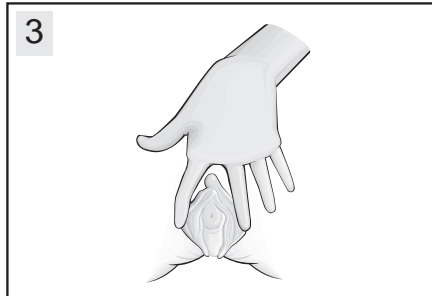
## VIRTSANÄYTE KUVAOHJE, NAISET

## Virtsanäytteen anto-ohje naisille

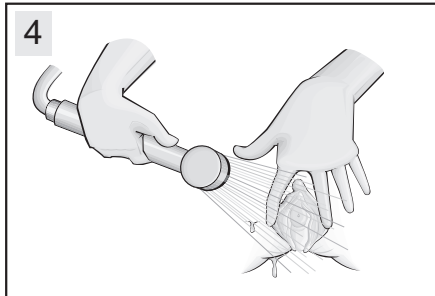
Luotettavan näytteen saamiseksi virtsan tulisi olla rakossa vähintään 4 tuntia ennen näytteenottoa. Näytteenantovälineiksi olette saanut kannellisen purkin sekä alipaineistettuja näyteputkia. **Putkien korkkeja ei saa avata!**



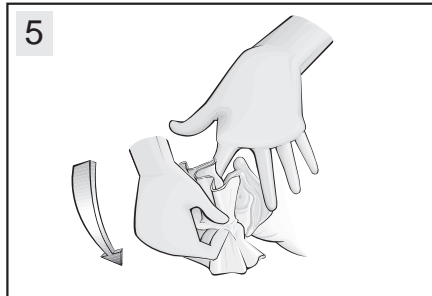
2 Peskää kätenne.



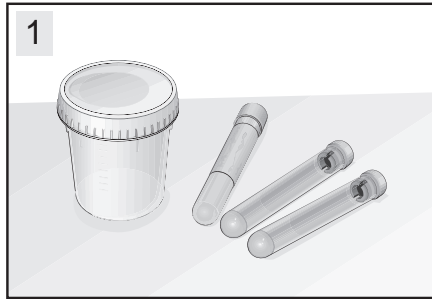
3 Levittäkää häpyhuulet.



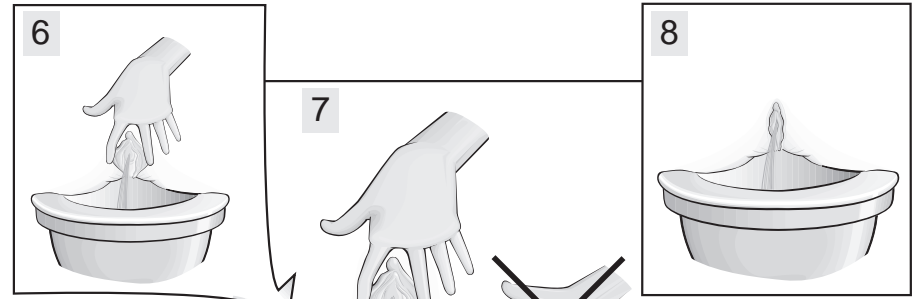
4 Peskää ulkosynnyttimet käsisuihkulla.



5 Kuivatkaa WC-paperilla edestä taaksepäin suuntautuvalla vedolla.



1



6

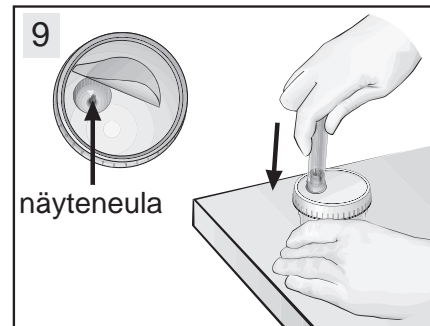
7

8

Avatkaa näytepurkin kansi. Laskekaa virtsaa aluksi WC-pyttyyn.

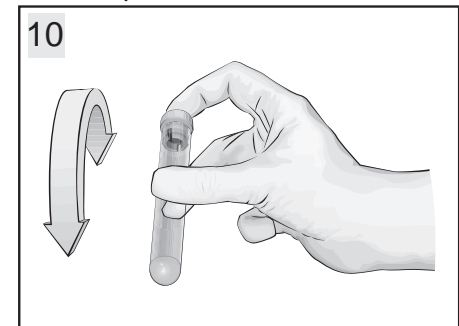
Kerätkää noin 2/3 purkillista virtsasuihkua katkaisematta. Älkää koskeko astian sisäpintaan.

Loppuvirtsan saatte laskea taas WC-pyttyyn.



9

näyteneula



10

Sulkekaa purkin kansi tiukasti, poistakaa kannen tarra. Asettakaa näytepurkki pöydälle. Painakaa kukin näyteputki korkki edellä näyteneulaa vasten pohjaan saakka, kunnes virtsa suihkuu putkeen. Täyttäkää kaikki putket.

Kääntäkää putket ylösalaisin 6 kertaa. Toimittakaa näyteputket laboratorioon mahdollisimman pian.

Palauttakaa tämä ohje näytteen mukana ja täydentäkää näytetiedot:

Nimenne: \_\_\_\_\_

Henkilötunnuksenne: \_\_\_\_\_

Edellisestä virtsaamisestanne oli kulunut \_\_\_\_\_ tuntia.

Virtsanäyte otettu \_\_\_\_/\_\_\_\_ klo \_\_\_\_\_