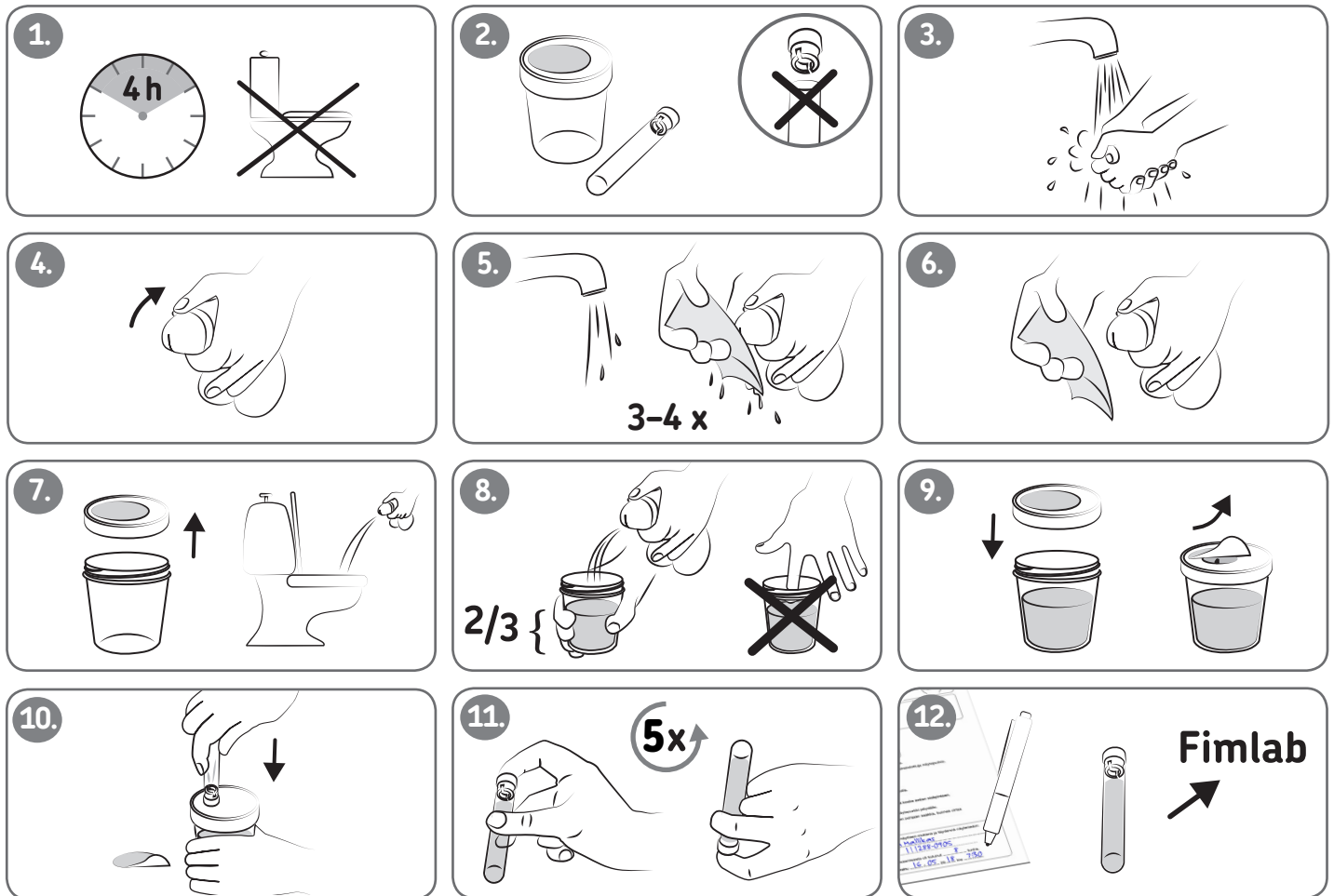


## VIRTSANÄYTE KUVAOHJE, MIEHET RUOTSINKIELINEN (ANVISNING FÖR URINPROVGIVNING FÖR MÄN)

# Urinprovtagning: Anvisningar för män



1. Vid provtagningen ska det ha gått minst fyra timmar från den senaste urineringen.
2. Du har fått en lockförsedd burk samt ett provrör med undertryck för provtagningen. Öppna inte korken på provröret!
3. Tvätta händerna.
4. Dra förhuden bakåt.
5. Torka urinrörets mynning med 3–4 rena toalettpapper som fuktats med vatten eller rengör den med handduschen.
6. Torka med toalettpapper.
7. Öppna locket på provtagningsburken. Låt urinen först rinna i WC-byttan.
8. Utan att avbryta urinstrålen, samla in urin i burken så att den är fylld till ungefär 2/3. Rör inte insidan av burken. Låt resten av urinen rinna ut i WC-byttan.
9. Tillslut burken tätt med locket och ta bort dekalen på locket. Ställ burken på bordet.
10. Tryck provröret med korken före mot nålen ända ner till burkens botten tills urin strålar in i röret. Vänta tills provröret är fyllt.
11. Vänd röret upp och ner fem gånger.
12. Fyll i denna anvisning och för provröret och anvisningen till laboratoriet så fort som möjligt.

Returnera den här anvisningen tillsammans med provet och fyll i uppgifterna om provet:

Namn: .....

Personbeteckning: .....

Det har gått ..... timmar sedan den senaste urineringen.

Urinprovet togs ..... / ..... 20..... kl. ....