

VASA_PROVSKICKNING MED RÖRPOST

PROVPACKNING

- Vid sändning av patientprov skall alltid rörpostkapsel användas.
- Patientprover skall alltid packas i styroxlådor innan de sätts i kapseln.
- För att undvika att proverna under transporten åker omkring inne i styroxlådan skall dessa packas tätt, använd t.ex. bubbelplast.
- Patientprover utan etiketter FÅR EJ skickas till laboratoriet, omärkta prover slängs av laboratoriet.
- Styroxlådor skall alltid packas i kapseln så att dessa ej åker omkring inne i kapseln. T.ex. 2 styroxlådor/kapsel eller 1 styroxlåda och 2 superlonbitar/kapsel.
- Kontrollera att korkar och lock på rör och flaskor är stängda innan provskickning. I fall provkärlen läcker under transporten är det avsändande enheten som ansvarar för rengöring av kapseln.



Blodprov

- Små vakumrör 5 ml packas stående i styroxlådor ämnade för transport av rör.

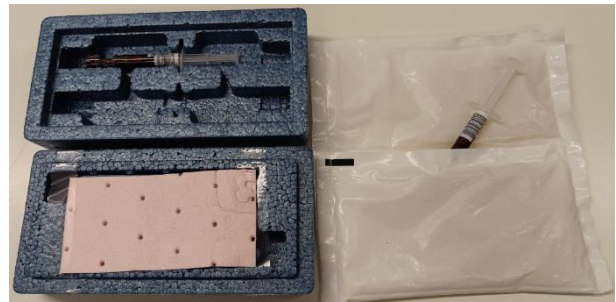


- Större vakumrör 10 ml läggs i "öppna" styroxlådor inlindade i bubbelplast eller annat packningsmaterial t.ex. pappershanddukar.



Blodgassprutor

- Använd blåa styroxlådor med kylelement i avsedda för astrup-sprutor. Alternativt kan gråa styroxlådor (öppen modell) användas. Då läggs astrup-sprutan i kylgelpåse i styroxlådan
- Inga nålar får finnas kvar på astrup-sprutan vid provskickning!



Urinprov

- Urinprov packas inlindade i bubbelplast eller pappershanddukar i styroxlådor av "öppen" modell.



Övriga prover

- Blododlingsflaskor och andra större provkärl packas i gråa styroxlådor av "öppen" modell. Flaskorna packas tätt så att de inte åker omkring i styroxlådan, använd bubbelplast eller pappershanddukar.
- Mikrobiologiska prover skickas vardagar kl. 7-16:30. Lö-Sö 7-14:30 till adress nr.8 (mikrobiologi)
- Övriga tider skickas mikrobiologiska prover till B3 adress nr.1



Prover som EJ får skickas i rörpost

- Benmärgsprover
- Liquor
- Punktat

Dessa prover förs av provtagande enhets personal till B3 (klin.kemi)