

VAASA_NÄYTTEIDEN LÄHETTÄMINEN PUTKIPOSTILLA

NÄYTTEIDEN PAKKAAMINEN PUTKIPOSTIIN

- Käytä aina putkipostikapselia, kun lähetät putkipostia.
- Pakka potilasnäytteet aina styrox-koteloon ennen kuin laitat ne putkipostikapseliin.
- Näyteastiat tulee pakata styrox-koteloon niin, etteivät ne pääse liikkumaan kotelon sisällä. Käytä esim. kuplamuovia pehmusteena.
- Nimettömiä näytteitä EI SAA lähettää laboratorioon. Näytteet, jotka ovat ilman nimeä heitetään pois.
- Styrox-kotelo pitää pakata putkipostikapseliin niin, ettei se pääse liikkumaan kapselin sisällä. Laita putkipostikapseliin joko 2 kpl styrox-koteloita tai vaihtoehtoisesti 1 styrox-kotelo tai 2 kpl superlonkuutioita.
- Varmista että näyteastioiden kannet ja korkit ovat varmasti kiinni. Lähettävä yksikkö on velvollinen siivoamaan kapselin, jos näyteastia on vuotanut kuljetuksen aikana.



Verinäytteet

- Pienet 5 ml:n vakuumpiputket pakataan pystyasennossa koteloon.

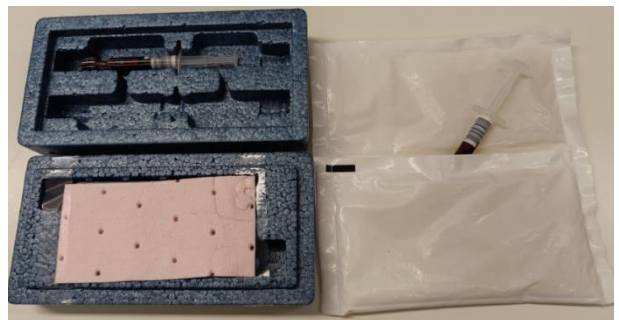


- Suuret 10 ml:n vakuumiputket laitetaan "avoin" laatikkoon. Putkien ympärille kiedotaan kuplamuovia tai paperinen käsipyyhe.



Verikaasuruiskut

- Käytä ruiskuihin siniset kylmäelementit tai valkoinen kirjekuorigeelipussi, joka laitetaan harmaaseen styrox laatikkoon.
- Ruiskussa EI saa olla neuloja näytelähetyksessä.



Virtsanäyteputket

- Virtsanäyteputket pakataan "avoin" laatikkoon. Putkien ympärille kiedotaan kuplamuovia tai paperinen käsipyyhe.



Muut näytteet

- Veriviljelypullot ja muut isommat näyteastiat pakataan ”avoin” styrox-laatikkoon. Pullot pakataan niin tiiviisti, etteivät ne pääse liikkumaan styrox-laatikossa. Käytä käsipaperia tai kuplamuovia.
- Mikrobiologiset näytteet lähetetään arkisin klo 7:00 -16:30. La-Su klo 7:00-14:30 suoraan mikrobiologialle osoite nro 8.
- Muina aikoina lähetetään mikrobiologiset näytteet B3:n osoite nro 1



Näytteet, joita EI saa lähettää putkipostilla

- Luuydin-näytteitä
- Liqvor
- Punktio-näytteet

Näytteen ottanut henkilö vie näytteet suoraan laboratorioon B3:n