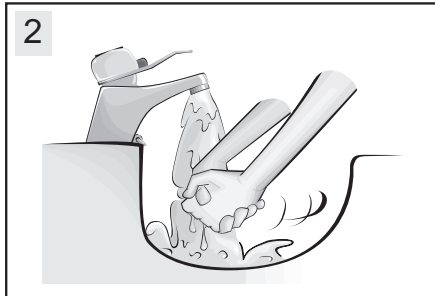
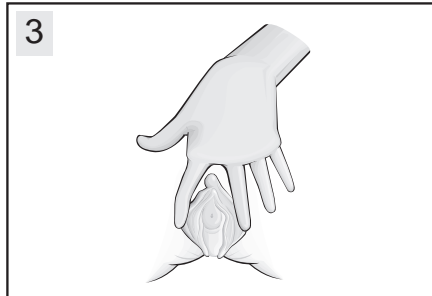


Virtsanäytteen anto-ohje naisille

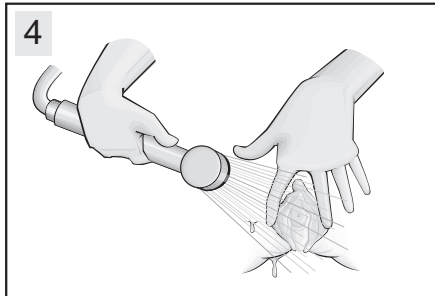
Luotettavan näytteen saamiseksi virtsan tulisi olla rakossa vähintään 4 tuntia ennen näytteenottoa. Näytteenantovälineiksi olette saanut kannellisen purkin sekä alipaineistettuja näyteputkia. **Putkien korkkeja ei saa avata!**



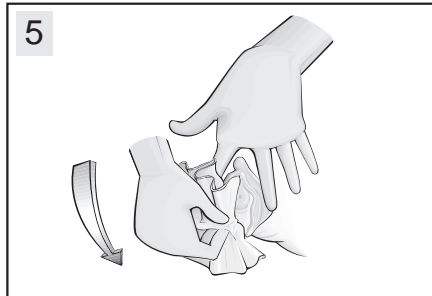
Peskää kätenne.



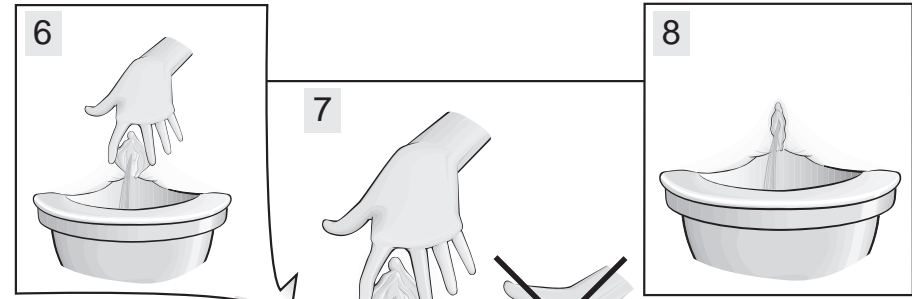
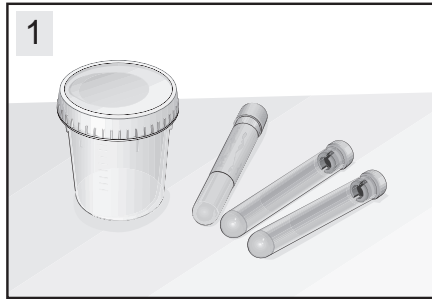
Levittäkää häpyhuulet.



Peskää ulkosynnyttimet
käsisiuhkulla.



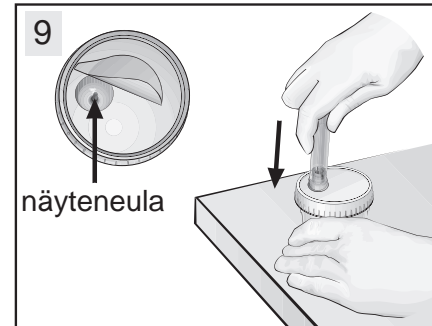
Kuivatkaa WC-paperilla edestä
taaksepäin suuntautuvalla
vedolla.



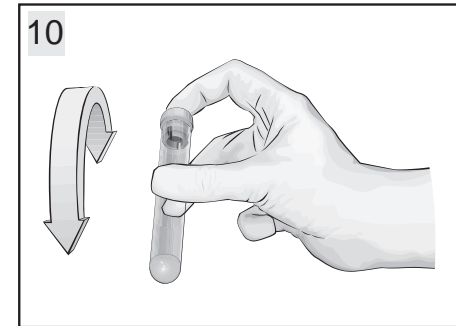
Avatkaa
näytepurkin
kansi.
Laskekaa
virtsa aluksi
WC-pyttyyn.

Kerätkää noin 2/3 purkillista
virtsasuihkua katkaisematta.
Älkää koskeko astian sisäpintaan.

Loppuvirtsan
saatte
laskea taas
WC-pyttyyn.



Sulkekaa purkin kansi tiukasti,
poistakaa kannen tarrat.
Asettakaa näytepurkki
pöydälle. Painakaa kukin
näyteputki korkki edellä
näyteneulaa vasten pohjaan
saakka, kunnes virtsa suihkuun
putkeen. Täyttäkää kaikki putket.



Kääntäkää putket ylösalaisin
6 kertaa. Toimittakaa
näyteputket laboratorioon
mahdollisimman pian.

Palauttakaa tämä ohje näytteen mukana ja täydentäkää näytetiedot:

Nimenne: _____

Henkilötunnuksenne: _____

Edellisestä virtsaamisestanne oli kulunut _____ tuntia.

Virtsanäyte otettu ____/____ klo _____