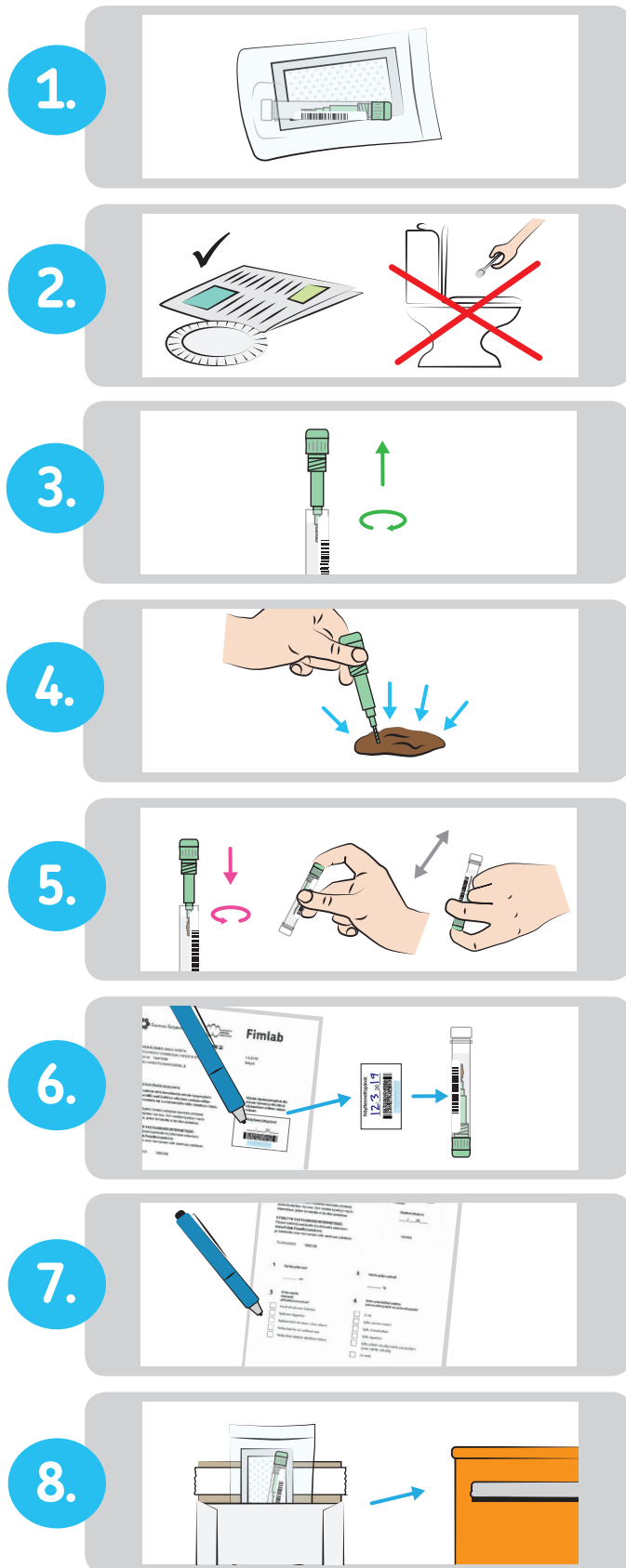


## Ulostenäytteen otto-ohje

Suolistosyövän seulonta



Näytteenottamista varten olet saanut näyteputken suljettavassa pussissa. Näyteputkessa on sisällä väritöntä nestettä. Pussissa on myös imeytystyyny postitusta varten; säilytä se pussissa.

Ota sopiva puhtas alusta, kuten kertakäyttölautanen tai sanomalehti, jolle ulostat. Näytettä **ei saa ottaa suoraan WC-pöntöstä**.

Avaa näyteputken **vihreä** korkki.

Kerää ulostetta näyteputken korkissa olevan tikun kärkeen sivelemällä tikkua **neljässä eri kohdassa** ulostetta. Riittää että tikun **kierteinen kärki on ulosteen peitossa**.

Laita korkki tikkuineen takaisin näyteputkeen, ja sulje korkki hyvin. **Ravista näyteputkea voimakkaasti muutaman kerran**. Älä enää avaa korkkia.

Kirjoita esitetietolomakkeessa olevaan tarraan **päivämäärä**, ja kiinnitä **tarra näyteputkeen pitkittäin** putkessa olevan viivakoodin päälle. Laita valmis näyteputki takaisin pussiin, ja sulje pussi hyvin.

**Täytä esitetietolomake** joko sähköisesti [www.fimlab.fi/suolistoseulontalomake](http://www.fimlab.fi/suolistoseulontalomake) tai paperiversiona, jonka sait paketissa.

Laita näytepussi ja mahdollinen suolistoseulontalomake palautuskuoreen. **Postita palautuskuori vuorokauden kuluessa**, postimaksu on maksettu. Saat tulokset kotiin kirjeellä.

**Lisätietoja** saat [www.fimlab.fi/suolistoseulonta](http://www.fimlab.fi/suolistoseulonta) tai Fimlab Laboratoriot Oy:n asiakaspalvelusta puh. (03) 311 74445 arkisin klo 8–16.