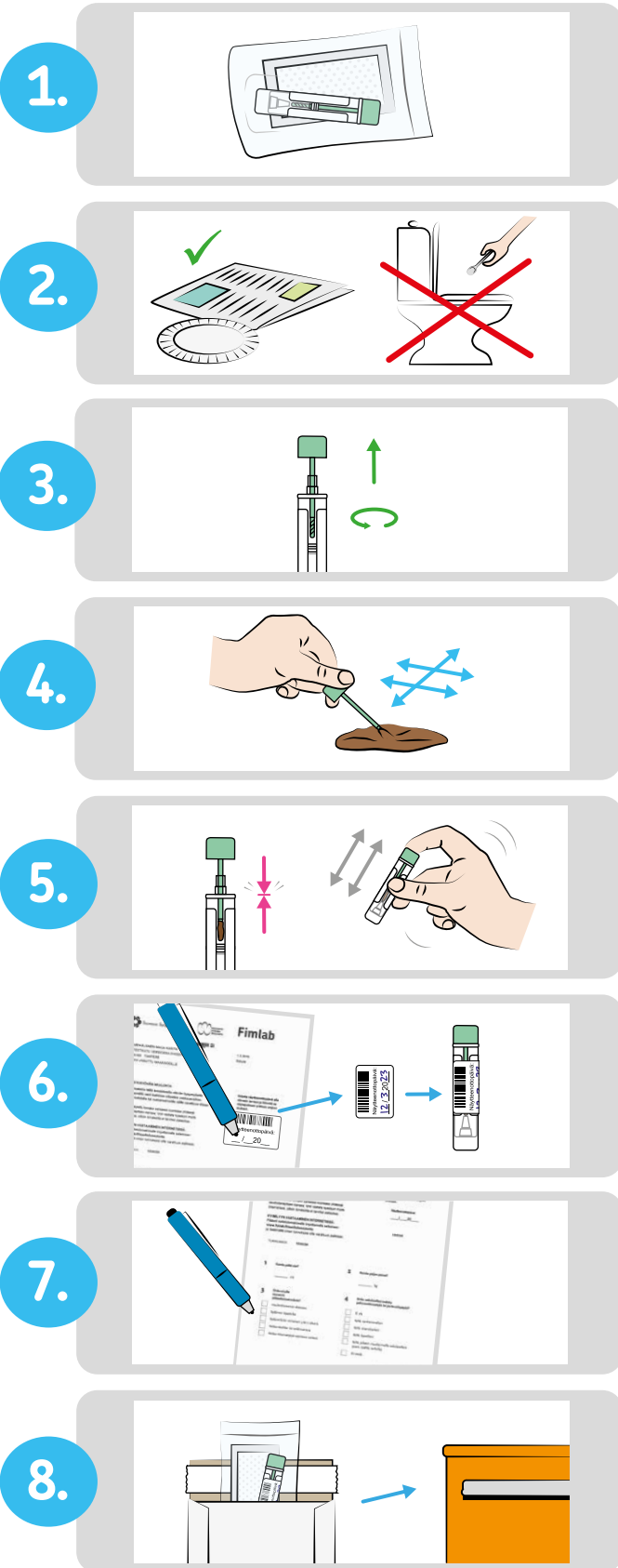


# Ulostennäytteen otto-ohje

Fimlab

Suolistosyvän seulonta



Näytteenottoa varten olet saanut näyteputken suljettavassa pussissa. Näyteputkessa on sisällä väritöntä nestettä. Neste sisältää terveydelle haitallisia aineita. Älä koske näyteputken/korkin sisäosaan tai nesteeseen. Pussissa on myös imeytystyyny postitusta varten; säilytä se pussissa.

Ota sopiva puhdas alusta, kuten kertakäyttölautanen tai sanomalehti, jolle ulostat. Näytettä **ei saa ottaa suoraan WC-pöntöstä**.

Avaa näyteputken **vihreä korkki** kiertämällä. Jos uloste on kovaa, kostuta sitä hiukan vedellä, jotta saat näytteen siveltyä näytetikkuun. Jos uloste on löysää, kuivaa näytetikku esim. wc-paperilla pyyhkien ennen tikun työntämistä ulosteeseen.

Kerää ulostetta näyteputken korkissa olevan tikun kärkeen sivelemällä tikkua **2–3 kertaa edestakaisin** ulosteessa. Riittää että tikun **kierteinen kärki on ulosteen peitossa**.

Laita korkki tikkuineen takaisin näyteputkeen, ja **sulje korkki painamalla huolellisesti niin, että se napsahtaa kiinni**. Älä enää avaa korkkia. **Ravista näyteputkea voimakkaasti muutaman kerran**.

Kirjoita esitietolomakkeessa olevaan tarraan **päivämäärä**, irroita tarra ja kiinnitä **tarra näyteputken litteälle sivulle pystyyn**. Laita valmis näyteputki takaisin pussiin, ja sulje pussi hyvin.

**Täytä esitietolomake** joko sähköisesti [www.fimlab.fi/suolistoseulontalomake](http://www.fimlab.fi/suolistoseulontalomake) tai paperiversiona, jonka sait paketissa.

Laita näytepussi ja mahdollinen suolistoseulontalomake palautuskuoreen. **Postita palautuskuori vuorokauden kuluessa**, postimaksu on maksettu. Saat tulokset kotiin kirjeellä.

**Katso ohjevideo näytteenotosta:** [www.fimlab.fi/suolistosyvanseulonta\\_ohjeanimaatio](http://www.fimlab.fi/suolistosyvanseulonta_ohjeanimaatio)

**Lisätietoja** saat [www.fimlab.fi/suolistoseulonta](http://www.fimlab.fi/suolistoseulonta) tai Fimlab Laboratoriot Oy:n asiakasneuvonnasta puh. 03 3117 4445 arkisin klo 8–16.